

Samenwerken aan veiligheid, met ouders en met elkaar

Nele Haedens
Opgroeien

Ondersteuningscentra Jeugdzorg en Sociale diensten jeugdrechtbank

6 december UCLL

Inhoud

1. Situering
2. Signs of Safety: een lerende reis richting veilig, geliefd en omringd opgroeien
3. Family Finding/Seeing: NEAR-science en het belang van verbinding op onze gezondheid

Tussenkost vanuit de overheid

GEMANDATEERDE VOORZIENINGEN

Ondersteuningscentra jeugdzorg

Vertrouwenscentra kindermishandeling

- Consultfunctie
- Aanmelden bij vermoeden maatschappelijke noodzaak

PARKET

GERECHTELIJKE JEUGDHULP

Sociale diensten jeugdrechtbank

Jeugdrechter

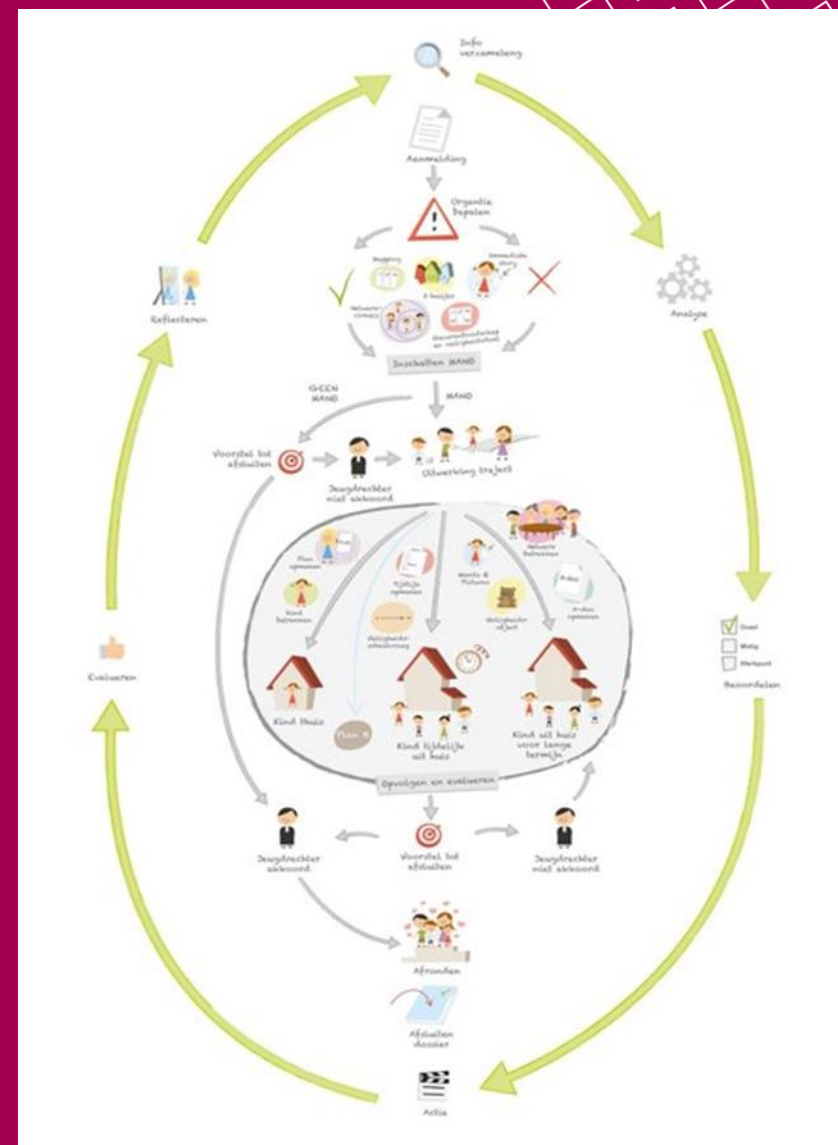
Samen op weg binnen jeugdbescherming



Geïnspireerd door:
Oplossingsgericht werken
Signs of Safety
Family Finding/Seeing
Geweldloze communicatie

Onderzoek naar kindermishandeling, intra-familiaal geweld, complexe scheidingen, ACE's, Window of Tolerance, epigenetica, eenzaamheid, veerkracht, ...

Signs of Safety: een lerende reis richting veilig, geliefd en omringd oproeien



Wat is SofS?

3 kernelementen

- **Werkrelaties:** vanaf het eerste contact met het gezin er op gericht om **SAMEN** met hen een veilige thuissituatie voor kinderen te creëren
- **Kritische vragende onderzoekshouding**
- Werken met **'good aspirations'** met wat goed werkt, zowel aangegeven door cliënten als hulpverleners.

<https://www.youtube.com/embed/x6WYm4F9mik>



"It's a journey, not a product!"
www.signsofsafety.net

Signs of Safety doelstelling

We doen ons werk met een scherpe focus op de veiligheid van het kind. We hebben ons dagelijks werk, het beleid, de procedures en de organisatie zodanig opgezet dat we alles doen om het mogelijk te maken om ouders, kinderen en iedereen die van nature verbonden is met de kinderen centraal te stellen bij onderzoek en besluitvorming.

We geven ze alle gelegenheid om met hun ideeën te komen, voordat wij die van ons voorstellen of opleggen.

Volledige betrokkenheid van familie en netwerk wordt altijd nagestreefd, ongeacht of het kind permanent bij zijn biologische familie woont of daar buiten.

Alles wordt gedaan om het kind in staat te stellen een leven te leiden waarbij het blijft behoren bij familie, cultuur en gemeenschap van herkomst.



Signs of Safety als DNA

Wat zijn onze belangrijke pijlers?

- **Oplossingsgerichte basishouding**

Consulent focust op veiligheid en ontwikkelingskansen voor kinderen

- **Partnerschap :**

- Kind als actieve partner:

stem maar ook uitleg waarom we betrokken, wat er is gebeurd en wat er zal gebeuren

- Netwerk betrekken:

wij zijn slechts passanten: duurzame veiligheid: veilige en omringd!

- Partnerschap met andere professionals minstens even belangrijk

Basishouding

12 uitgangspunten voor partnerschap

Respecteer cliënten als mensen die de moeite waard zijn om zaken mee te doen

Werk samen met de persoon, werk niet met de mishandeling

Zie in dat samenwerking mogelijk is, ook al is er sprake van dwang

Erken dat in alle gezinnen signalen van veiligheid voorkomen

Blijf gericht op veiligheid

Zorg dat je erachter komt wat de cliënten willen

Ga altijd op zoek naar details

Richt je op het tot stand brengen van kleine veranderingen

Houd details en oordelen strikt uit elkaar

Bied keuzes aan

Zie het gesprek als een forum voor verandering

Zie deze uitgangspunten als iets waar je naar streeft.



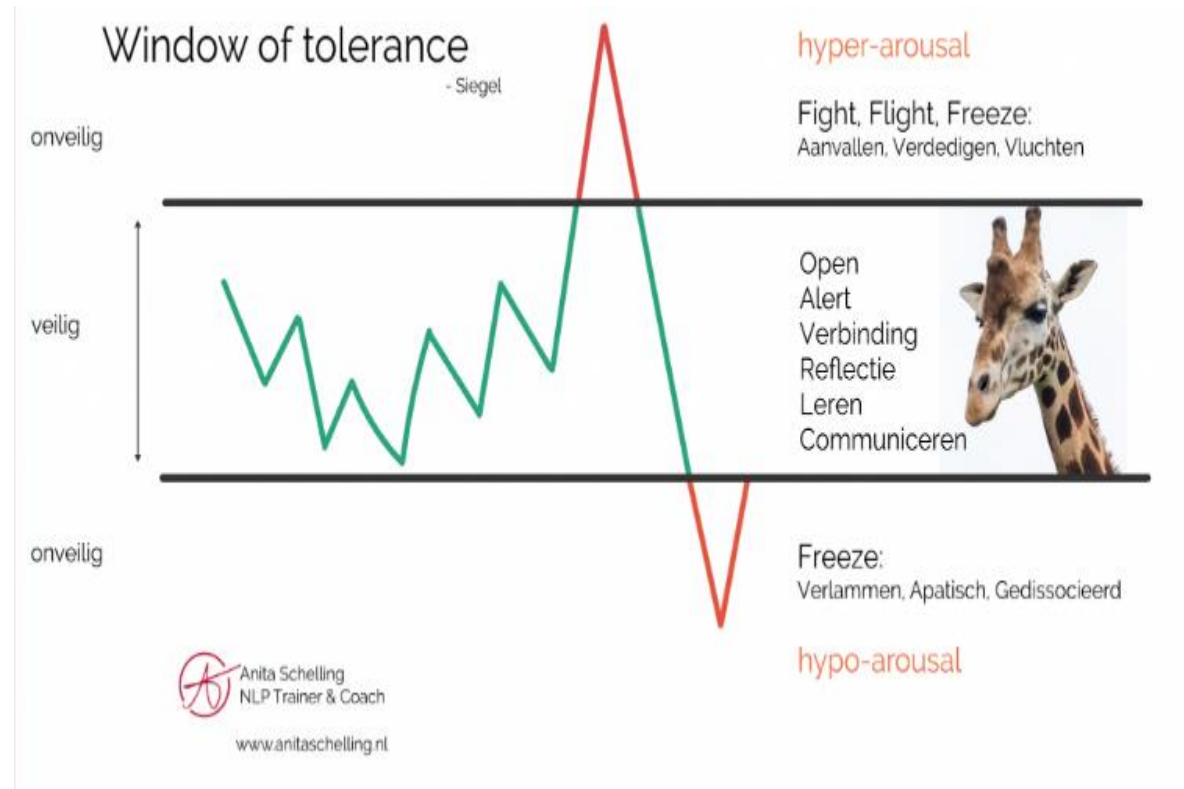
*“Tell me & I will forget
Show me & I will remember
Involve me & I will understand”*

Wanneer het spannend is...



- Signalen herkennen
- Oorsprong van gedrag beter begrijpen
- Leren begrijpen , zonder te aanvaarden
- Taal geven aan een onderwerp waar schaamte overheerst
- Durven spreken over
- Stil staan bij eigen handelen en positie in het geheel

Ongerustheid bespreekbaar maken



Vraagt onderzoek naar de diepte



Kristische onderzoekshouding

Thinking Fast and Slow



Intuition

Analysis

Opgroeien

Kern van SofS

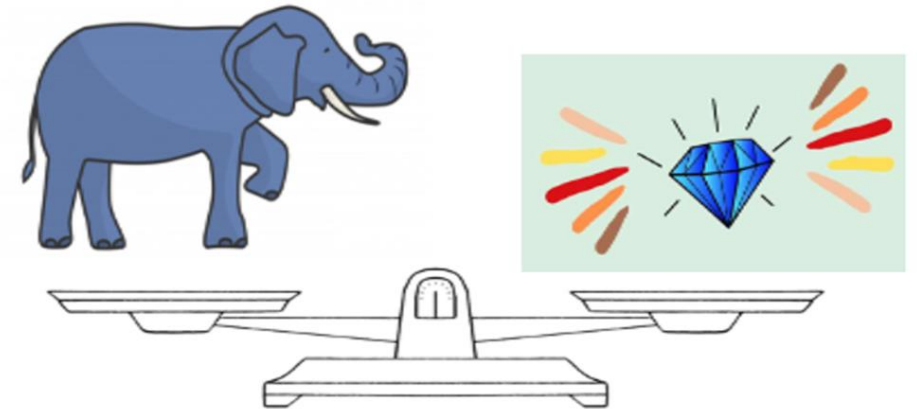
Het hart en de ziel van SOS

*is een risico-inschatting die we **samen** met het gezin , het kind en het netwerk van het kind maken,*

*zodat praktijkwerkers, maar voornamelijk ook **het gezin en de mensen rondom het kind***

zich elke dag de vraag kunnen stellen:

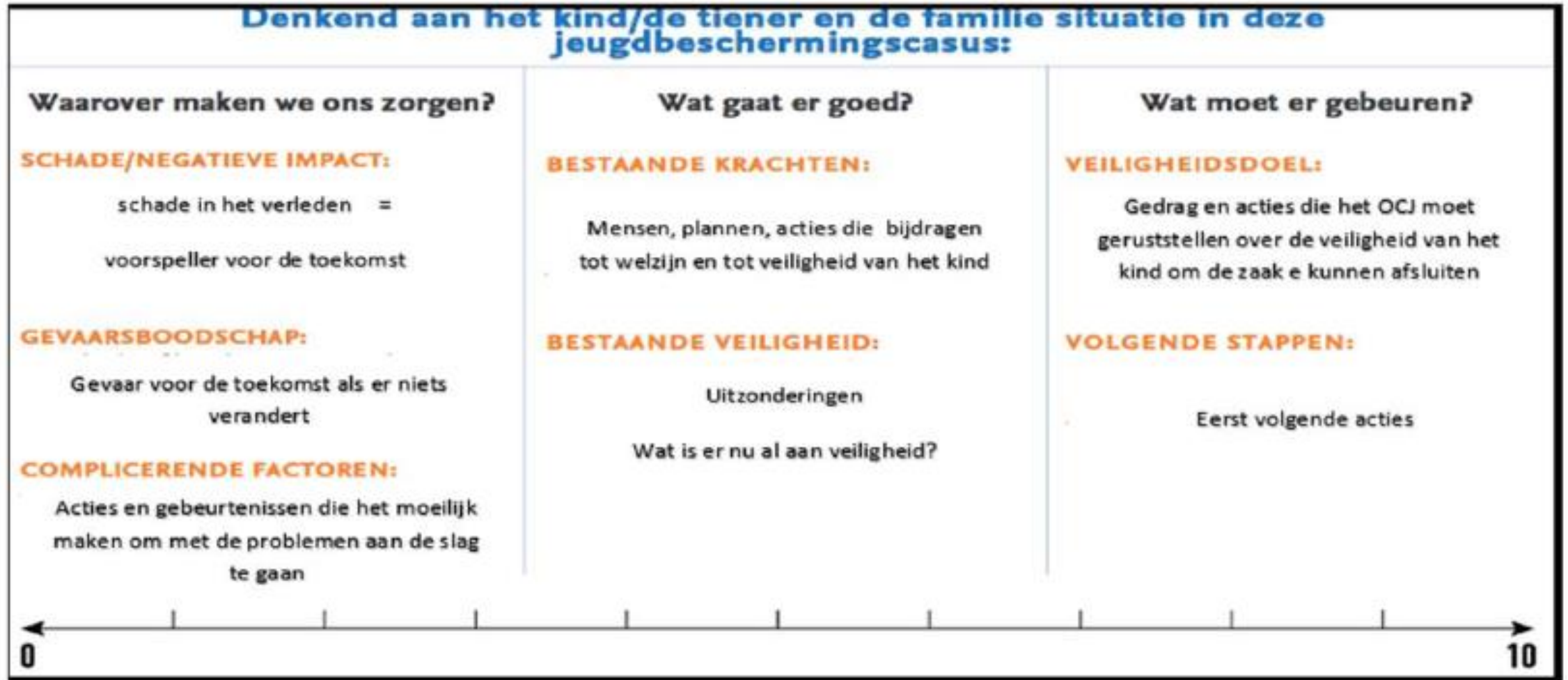
is dit kind veilig genoeg thuis of is een (tijdelijke) plaatsing nodig?



Opgroeien

Jeugdhulp

Overzicht en plan creëren aan de hand van 3 k



Onderzoeken wat er aan de hand is...

Eerste kolom

- Info verzamelen en analyseren zodat we de zorg goed te pakken krijgen om van hieruit verder te werken richting toekomst!
- Waarover maakt iedereen zich zorgen en durven of kunnen we misschien moeilijk onder woorden brengen?



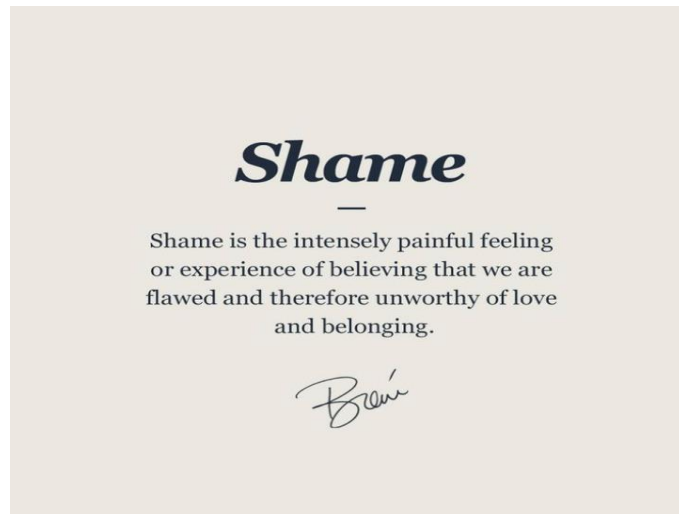
“Schade”: Signs of Safety Harm Analysis Matrix -

| Acties & Ervaringen | Tijd | Duur / Frequentie | Eerste Incident | Ergste Incident | Laatste Incident |
|--|------|--|--|---|---|
| <p>Gedrag</p> <p><i>Het gevaarlijke of schade veroorzakend gedrag van volwassene. Kan ook gevaarlijk gedrag van jongvolwassene zelf zijn</i></p> | | <p>Wat is het gedrag van de volwassene waar zorgen over zijn en hoe lang is dit gaande? Hoe vaak is dit gedurende de gehele periode gebeurd?</p> | <p>Wanneer en wat was de eerste keer dat de organisatie hoorde over het gedrag waar zorgen over zijn??</p> | <p>Wanneer en wat was de ergste keer waarvan de organisatie weet dat het gedrag waar zorgen over zijn gebeurde?</p> | <p>Wanneer en wat is het meest recente incident van het gedrag waar zorgen over zijn?</p> |
| <p>Ernst</p> <p><i>Exploreert hoe schadelijk het gedrag was/is</i></p> | | <p>Over de gehele periode dat dit gedrag aan de hand was, hoe erg was het gedrag? (event. Schaalvraag)</p> | <p>Hoe erg of schadelijk was de eerste keer dat er grote zorgen waren?</p> | <p>Hoe erg was deze ergste keer het gedrag waar zorgen over zijn?</p> | <p>Hoe erg was het gedrag tijdens dit meest recente incident?</p> |
| <p>Impact</p> <p><i>De meest cruciale informatie ten aanzien van de impact (van de gemelde zorg) op het gedrag (fysiek en emotioneel) van het kind.</i></p> | | <p>Over de periode dat dit gedrag aan de hand was, wat is daarvan de impact op de kinderen geweest?</p> | <p>Wat was de impact op de kinderen van dit eerste incident?</p> | <p>Wat was de impact van dit ergste incident op de kinderen?</p> | <p>Wat was de impact van dit meest recente incident op de kinderen?</p> |

Schaamte

Ombuigen met **Empathie**

Kwetsbaarheid is onze meest accurate meting van **Moed** (Brene Brown)



Met oog voor wat goed gaat en er reeds aan veiligheid is

Rondhangen in de 2de kolom

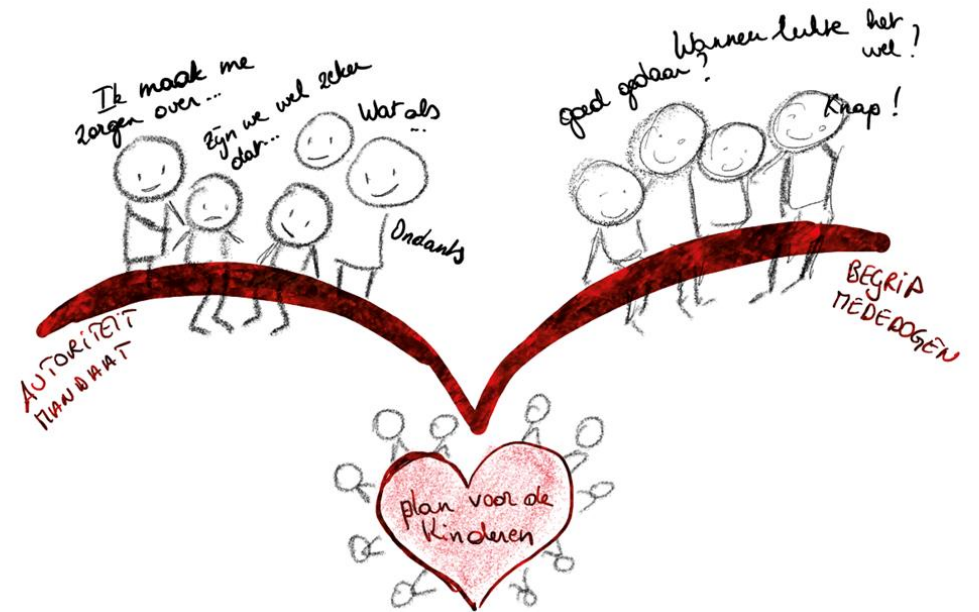
- Design voor het plan
- Verder bouwen op wat werkt
- Bestaande Krachten en Bestaande Veiligheid



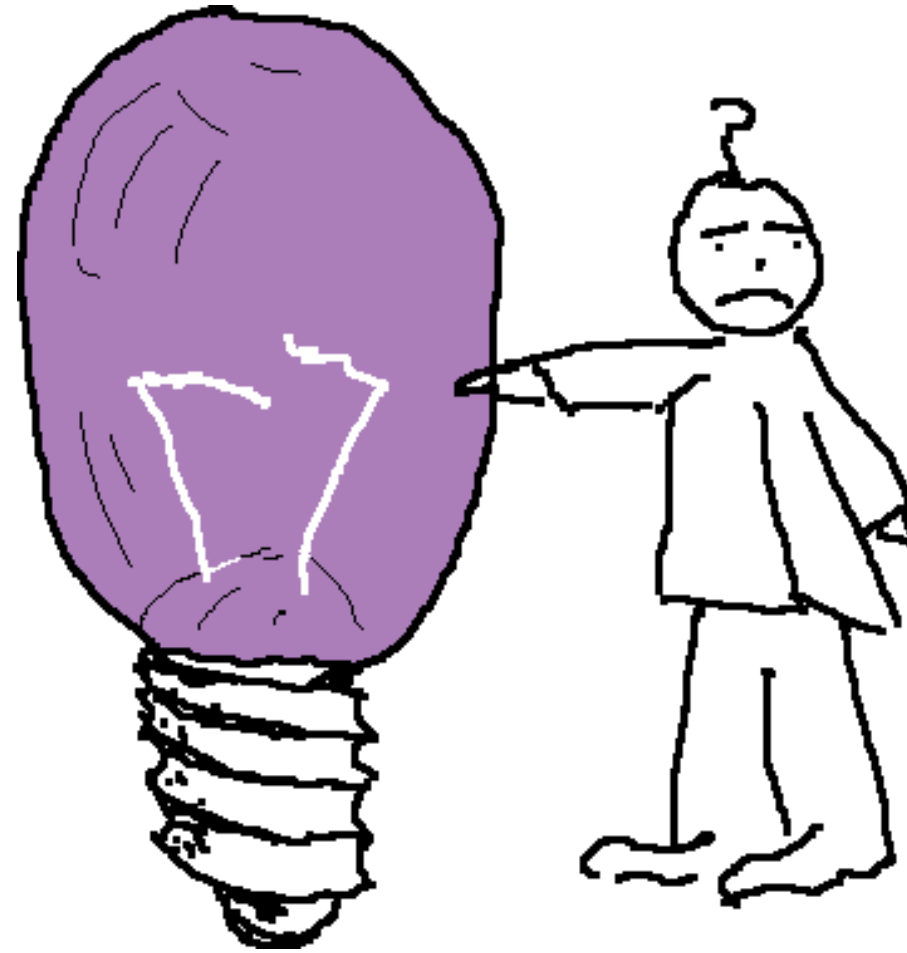
Toewerken naar een plan

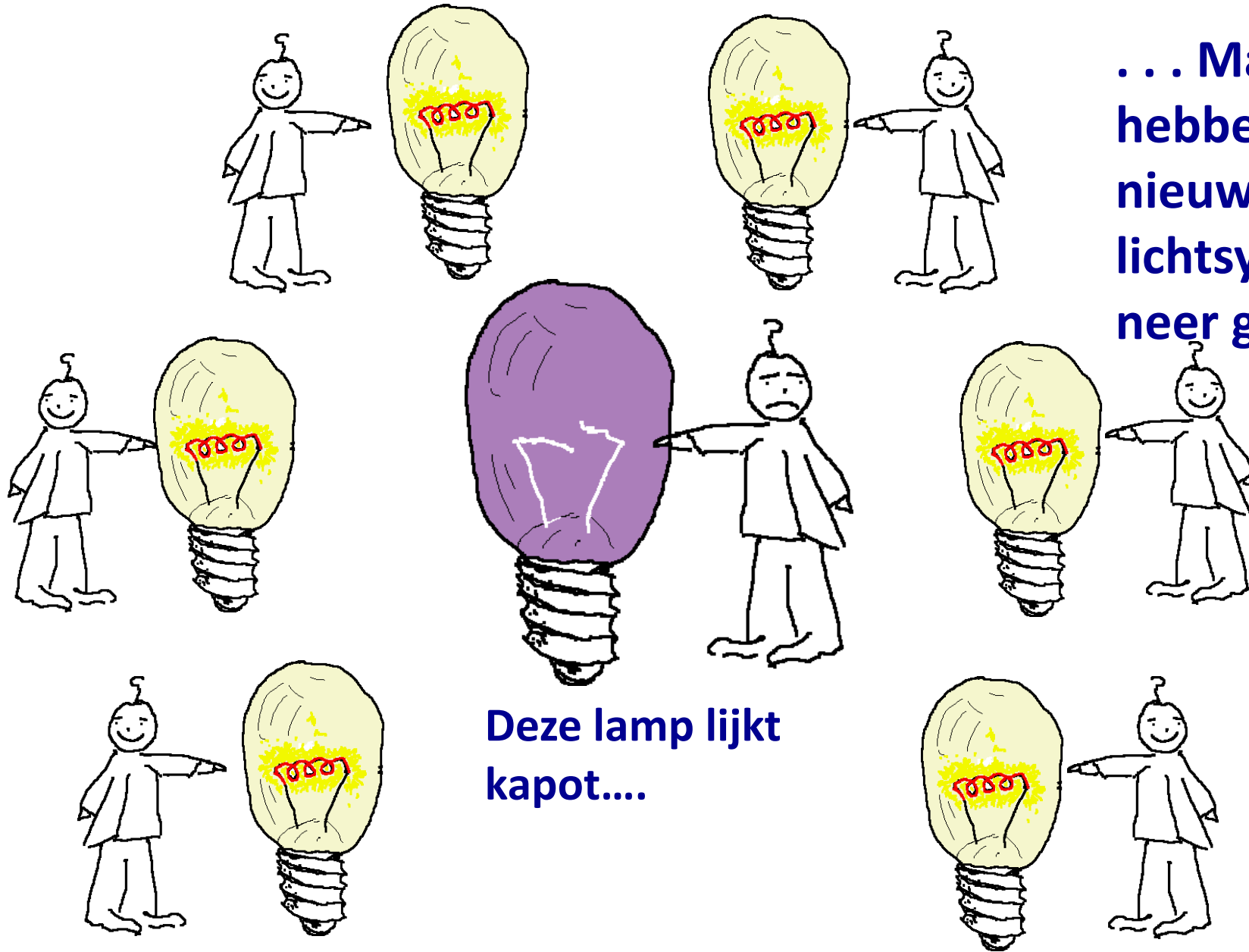
Derde kolom

- Veiligheidsdoelen
- Geïnformeerd netwerk
- Kans voor genezing
- Hoop: veerkracht



Deze lamp lijkt kapot





Deze lamp lijkt kapot....

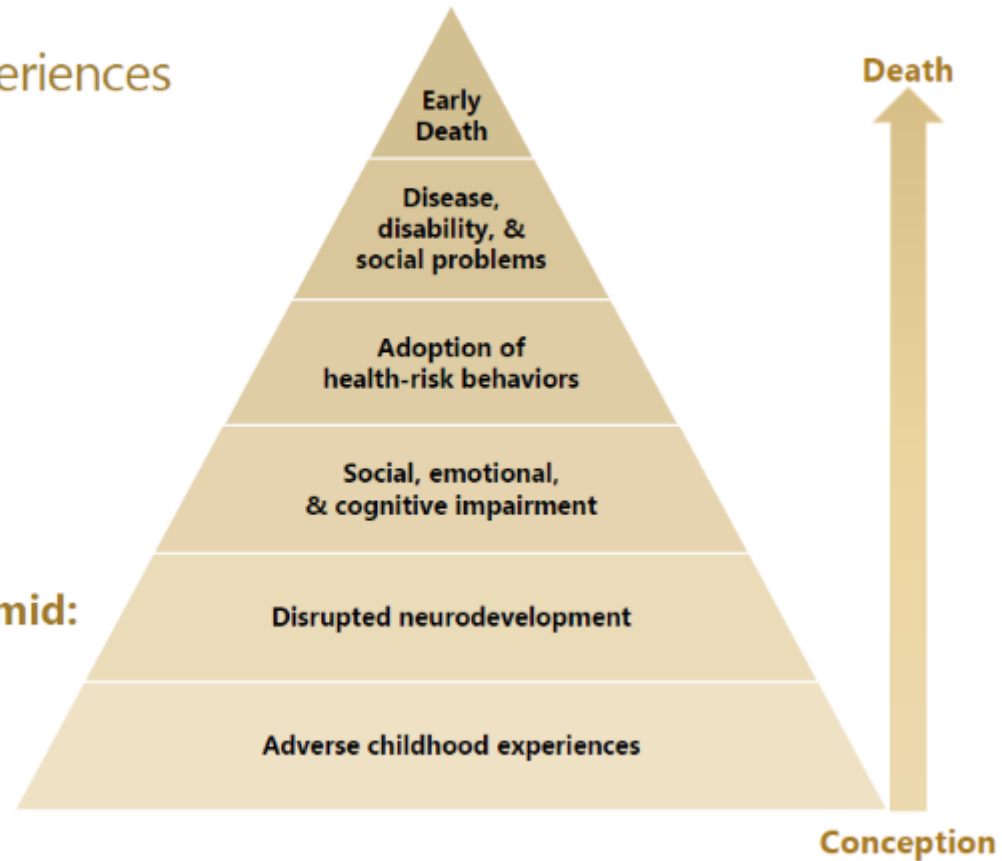
... Maar nu hebben we een nieuw lichtstelsel neer gezet!

Family Finding/seeing: NEAR-science en het belang van verbinding op onze gezondheid

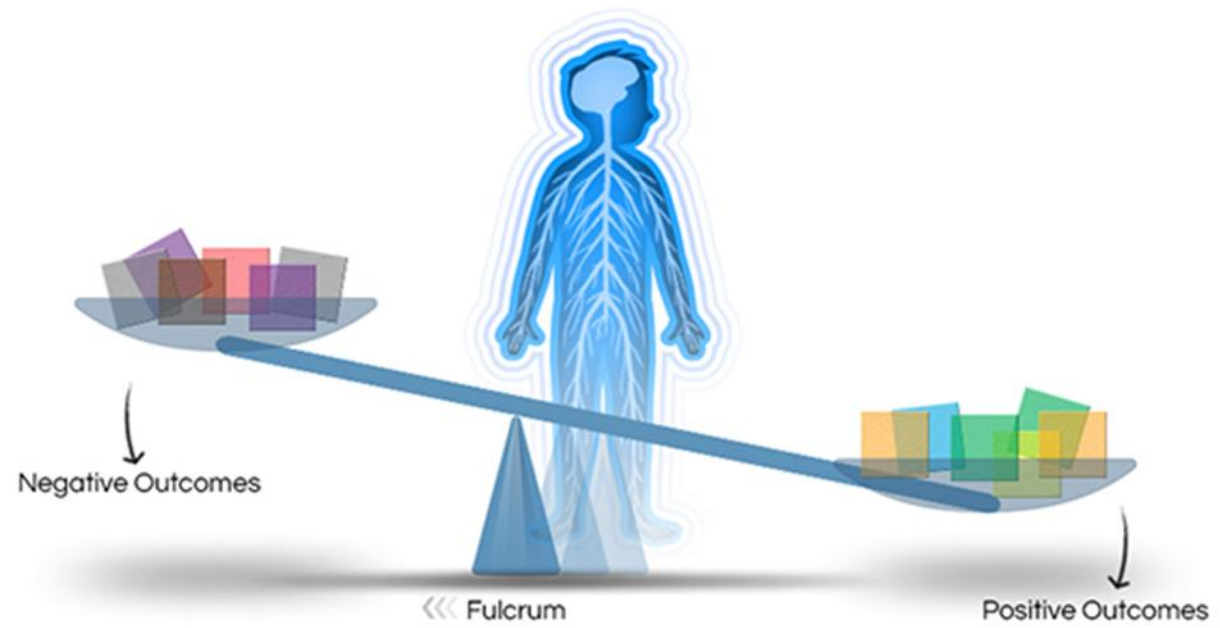
N.E.A.R.-wetenschap

Neuroscience
Epigenetics
Adverse Childhood Experiences
Resilience

The ACE Pyramid:



Veerkracht



The more healthy relationships a child has, the more likely he will be to recover from trauma and thrive. Relationships are the agents of change and the most powerful therapy is human love.
-Bruce D. Perry



Het belang van netwerk

Als hefboom ifv **veiligheid**

- sfeer van geheimhouding doorbreken
- een vollediger, en dus correcter beeld, van het gezin
- Netwerk is blijvend – hulpverlening niet

Als grootste kracht in **genezing**:

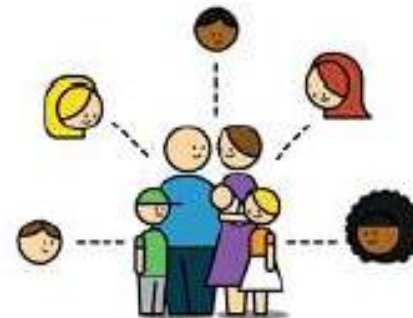
- Belang van connecties, “sense of belonging” ,voor
herstel van trauma, voor genezing
ook voor ouders!



*No healing without
safety, no safety
without healing in
the network”*



*A.Turnell
&
K.Campbell*



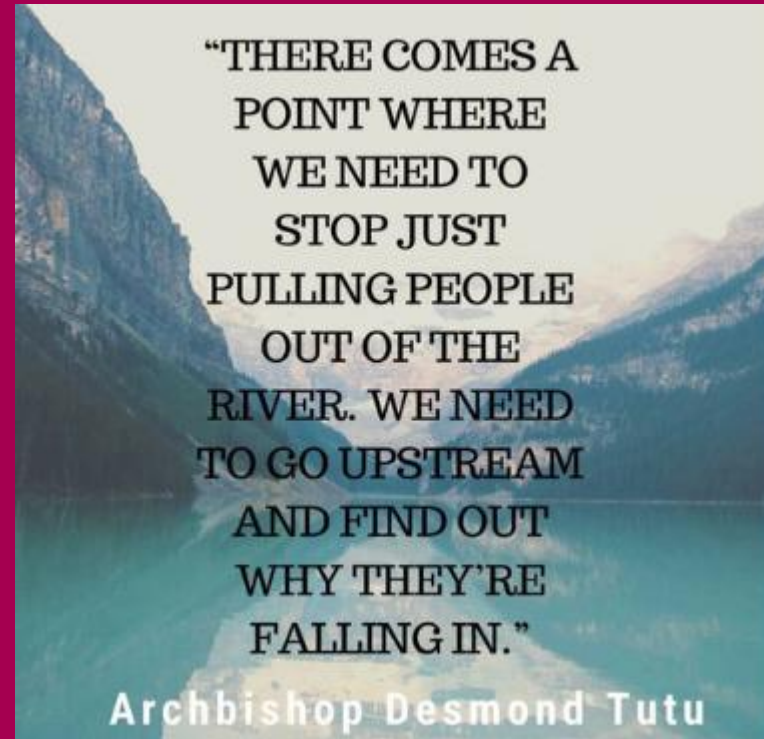
Netwerk als actieve partner

Waardevolle connecties bloot leggen & veerkrachtig maken



©Bigstock 120511298

Vroeg en nabij



<https://developingchild.harvard.edu/resources/how-early-childhood-experiences-affect-lifelong-health-and-learning/>